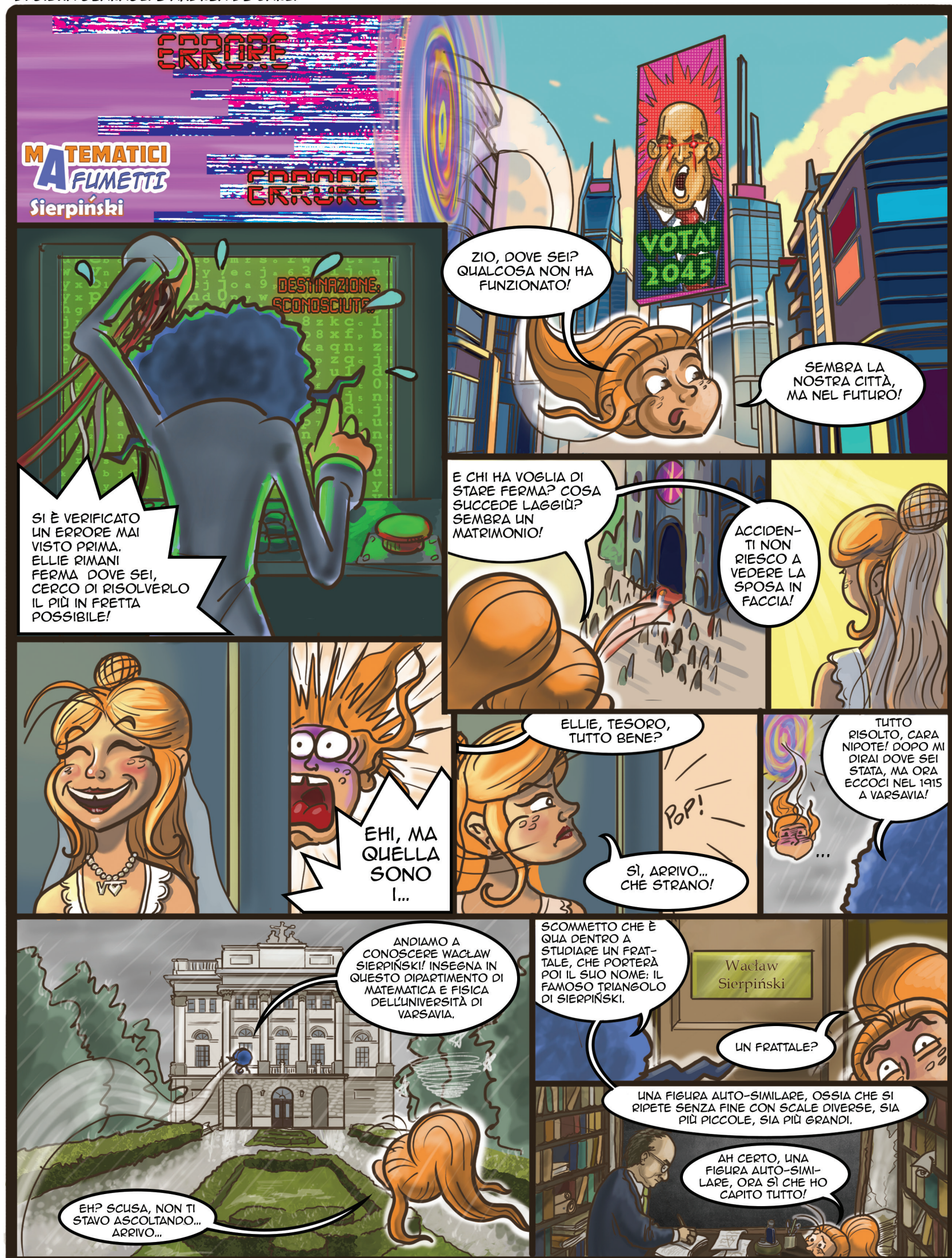


DI SILVIA SBARAGLI E ANDREA DE CARLI

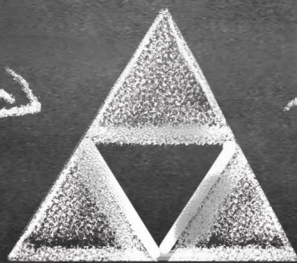
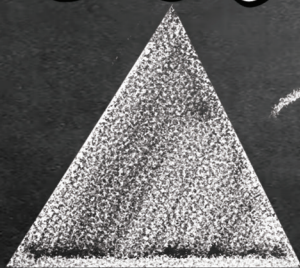


IMPERTINENTE DI UNA NIPOTE!
SE IO NON RIESCO A FARMI
CAPIRE, VEDIAMO SE CI RIESCE
SIERPINSKI CON I SUOI DISEGNI
E LE SUE SPIEGAZIONI.

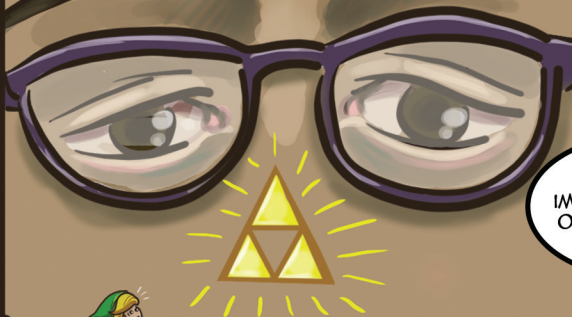
DA UN TRIANGOLO EQUILATERO
RIMUOVO AL SUO INTERNO UN
TRIANGOLO EQUILATERO CHE HA
COME VERTICI I PUNTI MEDI DEL
TRIANGOLO DI PARTENZA.

POI PROCEDO NELLO STESSO
MODO PER I TRE TRIANGOLI CHE
SI SONO VENUTI A CREARE.

E CONTINUO COSÌ,
SENZA FINE.

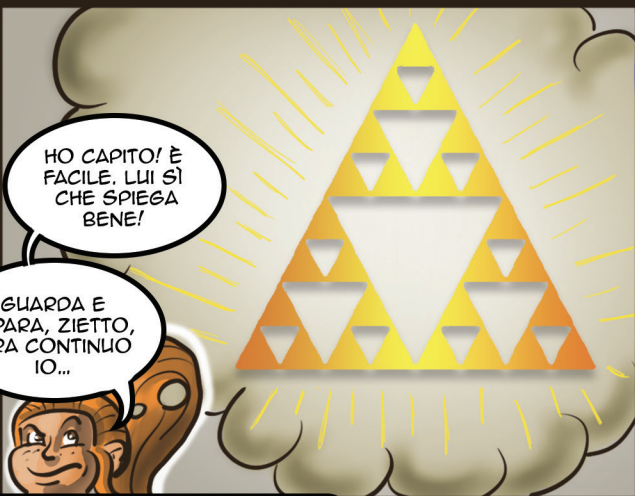


OGNI SUA PARTE RIPRODUCE LA FIGURA DI
PARTENZA!



HO CAPITO! È
FACILE. LUI SÌ
CHE SPIEGA
BENE!

GUARDA E
IMPARA, ZIETTO,
ORA CONTINUO
IO...



SEI IMPERTINEN-
TE, MA ANCHE
BRAVA!



MA SIERPINSKI NON È FAMOSO SOLO PER QUESTO TRIANGOLO:
PORTANO IL SUO NOME ANCHE UN PARTICOLARE NUMERO, UNA CURVA
E PERSINO UNO SPAZIO. HA INOLTRE RICEVUTO DEI PREMI E
DIVERSE LAUREE AD HONOREM IN VARI PAESI E GLI HANNO PERSINO
DEDICATO QUESTO FRANCOBOLLO.



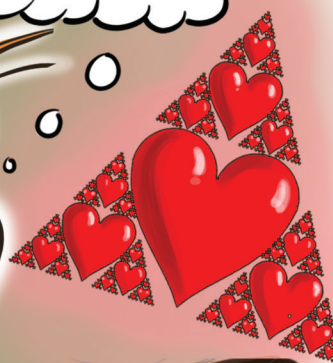
ELLIE MI SEMBRI PIÙ
DISTRATTA DEL SOLITO,
A CHE COSA STAI PEN-
SANDO?

CHI IO? NIENTE, NIENTE,
STO ASCOLTANDO...

NIPOTE, VUOI DIRMİ DOVE
DIAMINE SEI FINITA DURANTE
IL GUASTO DEL COMPUTER?

PERCHÉ HAI GLI
OCCHI A CUORE? E HAI
TRASFORMATO I
TRIANGOLI IN
CUORI?!

CHISSÀ CHI SARÀ LA
MIA ANIMA GEMELLA...

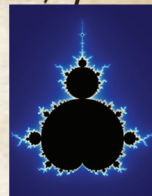


IL TERMINE FRATTALE (DAL LATINO FRACTUS, CHE SIGNIFICA "ROTTO", "SPEZZATO") È
STATO CONIATO DAL MATEMATICO POLACCO **BENOÎT MANDELBROT** (1924-2010),
CHE INVENTÒ UNO DEI FRATTALI PIÙ NOTI: "L'INSIEME DI MANDELBROT".

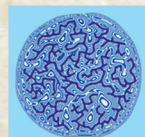


UN ALTRO AFFASCINANTE FRATTALE È STATO IDEATO DALL'IN-
SEGNAnte OLANDESE **ALBERT E. BOSMAN** (1891-1961),
PARTENDO DALL'ILLUSTRAZIONE DEL FAMOSO TEOREMA DI
PITAGORA.

I FRATTALI HANNO ANCHE DATO ORIGINE A UNA NUOVA ARTE, CHIAMATA AP-
PUNTO "ARTE FRATTALE", CHE SE GESTITA CON COMPUTER È ANCHE DETTA
COMPUTER ART. TRA I MAGGIORI ARTISTI RIENTRANO...



UN ESEMPIO DI INSIEME
DI MANDELBROT.



ALDO SPIZZICHINO
(1941-2017),
CORALLO, 2003.



LUCIO SAFFARO
(1929-1998),
TASSELLAZIONE, 1991.