



DIDONE  
IX SEC. A.C.

ANNO  
ZERO

DI SILVIA SBARAGLI E ANDREA DE CARLI

**MATEMATICI  
A FUMETTI**  
Didone

ARGH! SI PUÒ  
STAR MALE ANCHE  
IN UN MONDO  
VIRTUALE?

DIAMINE!  
DOV'È FINITO  
IL MIO CORPO?

TRANQUILLA ELLIE,  
SIAMO SOLO DELLE  
PROIEZIONI VIRTUALI,  
NON HAI PERSO  
IL TUO CORPO!

PIUTTOSTO, GUARDA  
DOVE TI HO PORTATA! SIAMO  
IN NORD AFRICA NELL'814  
AVANTI CRISTO, PIÙ PRECISAMENTE  
IN NUMIDIA, TERRITORIO CHE OGGI  
È PARTE DELL'ALGERIA!

NUMIDIA

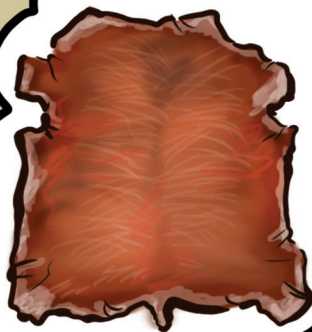
WOW...

LA PROTAGONISTA DI OGGI,  
DIDONE, È ARRIVATA DA TIRO,  
CON IL SUO SEGUITO DI SERVI  
E CARICA DI GIOIELLI,  
AL COSPETTO DI RE IARBA  
CHIEDENDOGLI OSPITALITÀ.

MA È  
BELLISSIMA!

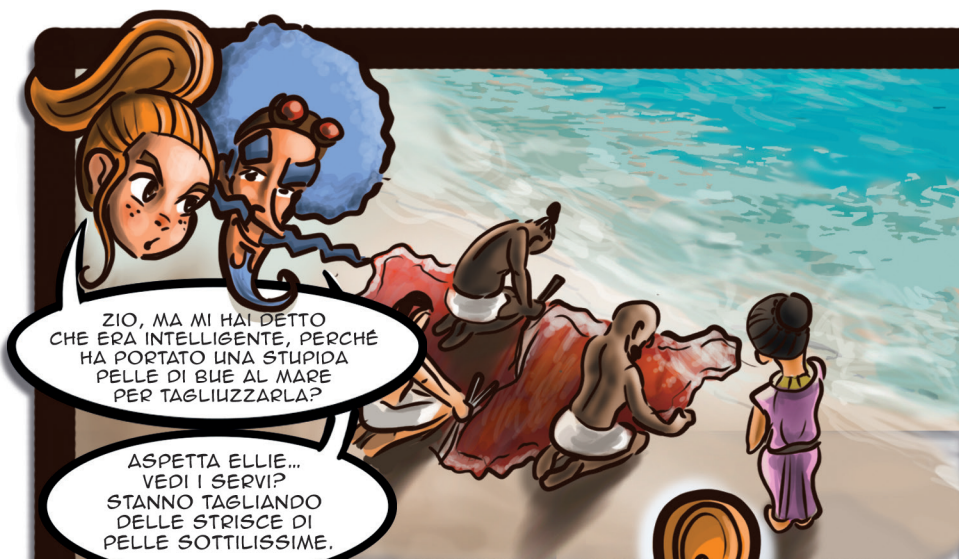
È ANCHE MOLTO  
INTELLIGENTE.  
RE IARBA È GIÀ INNAMORATO  
PERSO ED ESAUDIRÀ  
QUALUNQUE SUO  
DESIDERIO...

NON VOGLIO  
APPROFITTARMI  
DELLA TUA  
GENEROSA OSPITALITÀ,  
I MIEI SCRIGNI SONO  
GIÀ PIENI DI RICCHEZZE,  
QUELLO CHE SERVE  
A ME E AL MIO POPOLO  
È DELLA TERRA.  
TI CHIEDO DI DONARMI  
TANTA TERRA QUANTA  
NE PUÒ CINGERE  
UNA PELLE  
DI BUE.



CERTAMENTE  
BELLISSIMA DIDONE,  
MA LA TUA RICHIESTA  
MI SEMBRA DAVVERO  
MOLTO MODESTA!





ZIO, MA MI HAI DETTO CHE ERA INTELLIGENTE, PERCHÉ HA PORTATO UNA STUPIDA PELLE DI BUE AL MARE PER TAGLIUZZARLA?

ASPETTA ELLIE... VEDI I SERVI? STANNO TAGLIANDO DELLE STRISCE DI PELLE SOTTILISSIME.



ECCO, MIO RE, ORA CHE ABBIAMO TANTISSIME STRISCIOLINE DI CUIOIO LE POSSIAMO LEGARE INSIEME.



ORA, COME CONCORDATO, IO E LA MIA GENTE PRENDEREMO TUTTA LA TERRA CHE RIUSCIREMO A CIRCONDARE CON QUESTE STRISCE DI CUIOIO.



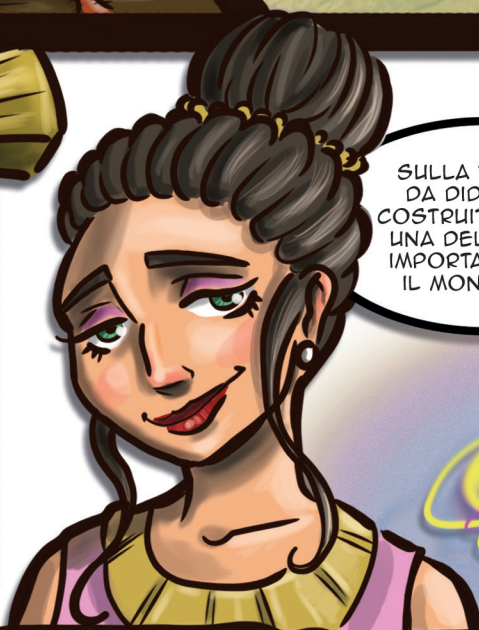
MA È GENIALE, COSÌ PRENDERÀ TANTISSIMA TERRA E NON AVRÀ INFRANTO IL PATTO CON IL RE!

ESATTAMENTE! DIDONE CONOSCE BENE LA MATEMATICA E SA CHE LA FORMA CHE CONTIENE PIÙ TERRA È IL CERCHIO.



ZIO, MA IL RE NON SI SENTIRÀ PRESO IN GIRO?

NO, MIA CARA ELLIE. RE IARBA SA APPREZZARE LE PERSONE INTELLIGENTI ED È MOLTO DIVERTITO DALLA STRATAGEMMA DI DIDONE. ACCETTERÀ DI BUON GRADO DI DONARLE LA TERRA.



SULLA TERRA CINTA DA DIDONE VERRÀ COSTRUITA CARTAGINE, UNA DELLE CITTÀ PIÙ IMPORTANTI DI TUTTO IL MONDO ANTICO.



DEVO AMMETTERE ZIO CHE QUESTA DIDONE È PROPRIO FORTE, MA HAI AVUTO FORTUNA, SCOMMETTO CHE GLI ALTRI MATEMATICI SARANNO BARBOSISSIMI!

IN QUESTA LEGGENDA DIDONE AVREBBE POTUTO DISPORRE LE STRISCE DI PELLE DI BUE IN TANTI MODI, MA QUELLO DA LEI SCELTO È CERTAMENTE IL PIÙ CONVENIENTE. INFATTI, TRA TUTTI I POLIGONI REGOLARI E IL CERCHIO, A PARITÀ DI PERIMETRO (DATO DALLA SOMMA DELLE LUNGHEZZE DELLE STRISCIOLINE), LA FIGURA DI AREA MASSIMA È PROPRIO IL CERCHIO.



...



LA SCELTA DI DIDONE MIRAVA A OTTENERE IL TERRITORIO PIÙ VASTO POSSIBILE PER LA SUA NUOVA PATRIA. INOLTRE, SCELSE NON TANTO UN CERCHIO, MA UN SEMICERCHIO CON IL DIAMETRO COINCIDENTE CON LA COSTA DEL MEDITERRANEO, CON QUEL CHE SIGNIFICAVA A QUEI TEMPI AVERE UN PORTO IN UN MARE COSÌ RICCO DI COMMERCII... NON POSSIAMO, DUNQUE, CHE RIMANERE STUPITI DALL'OCULATEZZA STRATEGICA DELLA BELLISSIMA DIDONE.