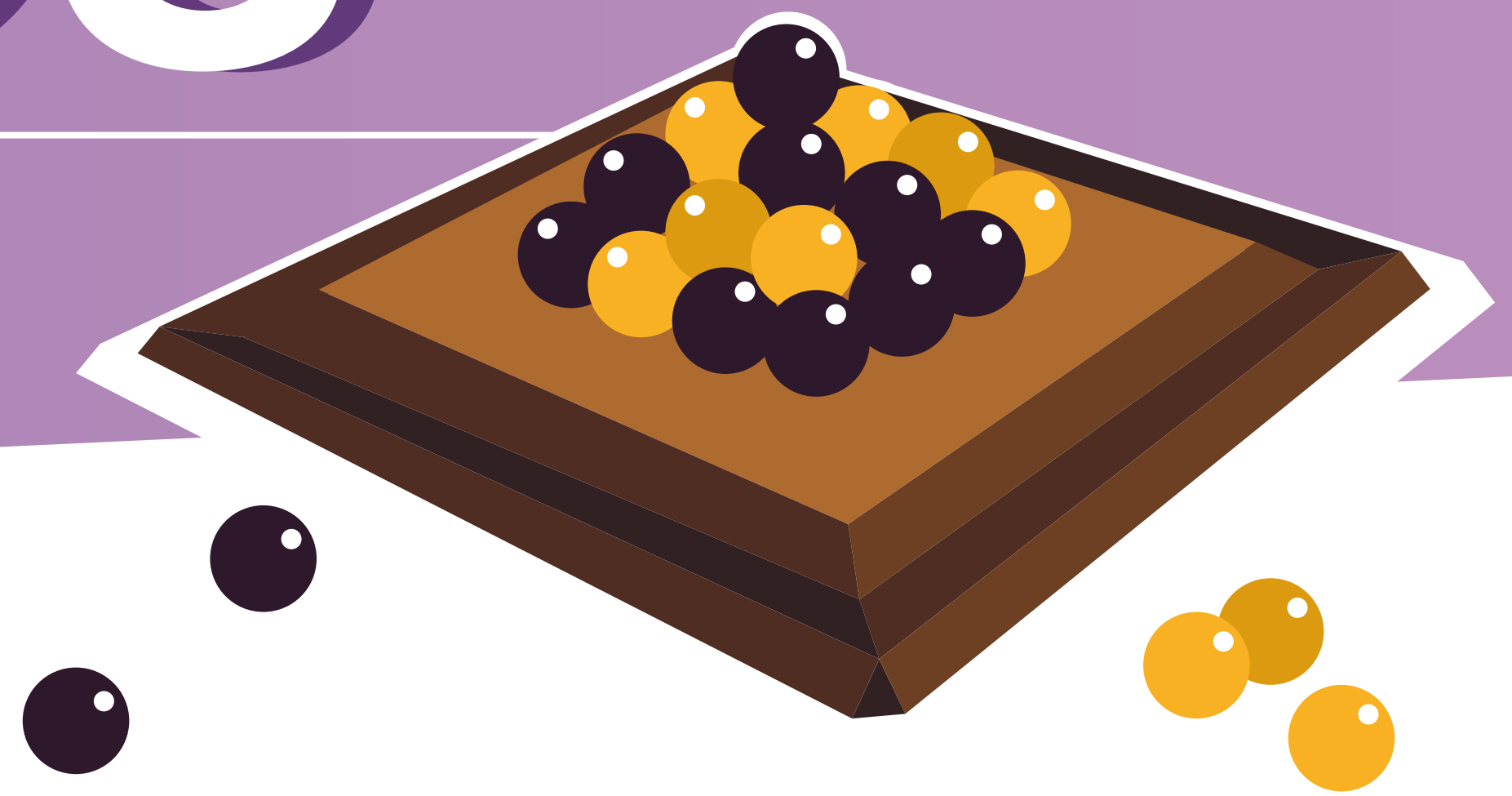


PYLOS

☆☆☆☆
COMPLESSITÀ: MEDIA



SCOPO DEL GIOCO

L'obiettivo è collocare una sfera del proprio colore in cima alla piramide.

REGOLE

- Il gioco è composto da un tavoliere quadrato con 16 buche e ogni giocatore possiede 15 sfere dello stesso colore.
- A turno gli sfidanti hanno diritto ad una sola delle seguenti mosse a scelta:
 - collocare una sfera del proprio colore sul tavoliere in una postazione libera;
 - collocare una sfera del proprio colore su quattro precedentemente collocate da uno dei due giocatori;
 - muovere una propria sfera già posizionata anziché porne una nuova, ma solo nel caso in cui lo spostamento permette di farla "salire" nella piramide.
- È possibile togliere fino a 2 sfere qualsiasi del proprio colore dalla struttura, nel caso in cui si sia creato un quadrato di quattro sfere del proprio colore.



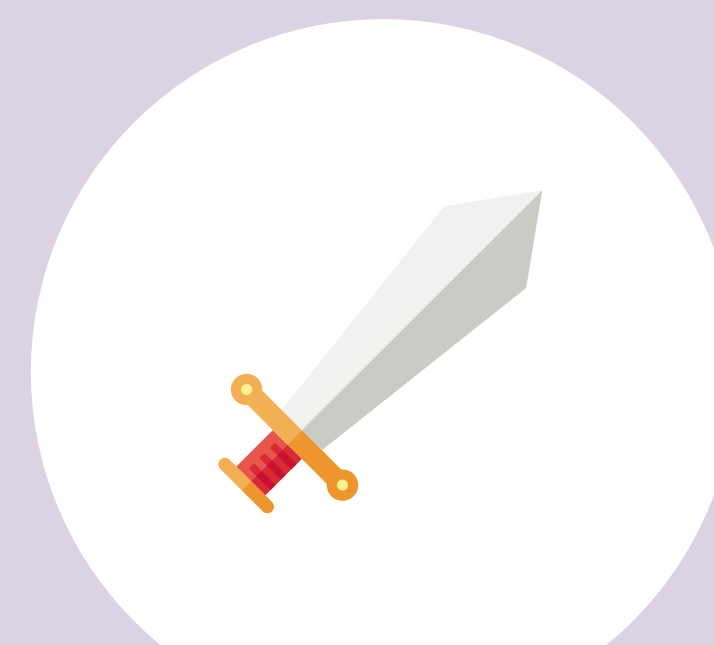
GIOCATORI: 2



ETÀ: 6 +



DURATA:
15 min



STRATEGIA:
ALTA



FORTUNA:
ININFLUENTE